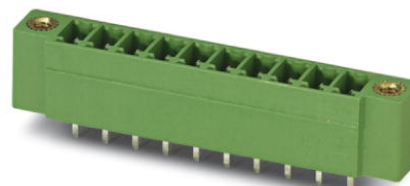


## MCV 1,5/ 6-GF-3,81

Артикул №: 1830635


На рисунке показан 10-контактный вариант изделия



<http://eshop.phoenixcontact.ru/phoenix/treeViewClick.do?UID=1830635>

Ответная часть разъема, Номинальный ток: 8 А, Расчетное напряжение (III/2): 160 В, Полюсов: 6, Размер шага: 3,81 мм, Цвет: зеленый, Поверхность контакта: олово, Монтаж: пайка

### Информация для заказа

EAN	 4 017918 051280
Количество в упаковке	50 шт
Вес брутто за штуку	2,70 g
Данные страницы каталога	Страница 214 (CC-2011)

### Информация об изделии

изделия имеют маркировку WEEE/  
RoHS («без свинца») с: 01/01/2003



Обратите внимание на то, что приведенные здесь данные были получены из online-каталога. Подробную информацию и характеристики Вы можете получить из технической документации. Общие условия использования относятся к информации, загруженной из интернета.

### Технические характеристики

#### Размеры / количество полюсов

Длина	7,25 мм
Размер шага	3,81 мм
Размер а	19,05 мм
Полюсов	6

Размеры штыря	0,8 x 0,8 mm
Диаметр отверстий	1,2 мм

#### Технические характеристики

Серия изделий	MCV 1,5/...-GF
Группа изоляционного материала	IIIa
Расчетное импульсное напряжение (III/3)	2,5 кВ
Расчетное импульсное напряжение (III/2)	2,5 кВ
Расчетное импульсное напряжение (II/2)	2,5 кВ
Расчетное напряжение (III/2)	160 В
Расчетное напряжение (II/2)	250 В
Подключение согласно стандарту	EN-VDE
Номинальный ток $I_N$	8 А
Номинальное напряжение $U_N$	160 В
Максимальный ток нагрузки	8 А
Изоляционный материал	PBT
Класс воспламеняемости согласно UL 94	V0
Цвет	зеленый
Номинальное напряжение UL/CUL, группа исп-я В	300 В
Номинальный ток UL/CUL, группа исп-я В	8 А
Номинальное напряжение UL/CUL, группа исп-я D	300 В
Номинальный ток UL/CUL, группа исп-я D	8 А

#### Сертификаты



Сертификаты

CSA, cULus Recognized, GOST, VDE Gutachten mit  
Fertigungsüberwachung, IECCE CB Scheme

Сертификаты на рассмотрении:

Сертификация для взрывоопасных зон:

### Принадлежности

Артикул	Обозначение	Описание
<b>Маркировка</b>		
0804109	SK 3,81/2,8:FORTL.ZAHLEN	Маркировочные карты, Карта, белый, с маркировкой, горизонтально: нумерация по порядку 1-10, 11-20 и т.д. до 91-(99)100, Тип монтажа: Склеивание, для клемм шириной: 3,81 мм

### Штекер / адаптер

1734634	CP-MSTB	Механический ключ, устанавливается в паз штекерной части или инвертированного основного корпуса, изготовлен из изоляционного материала красного цвета
---------	---------	---

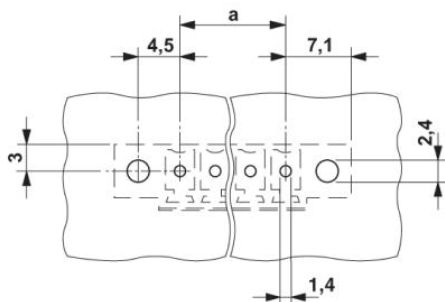
### Дополнительная продукция

Артикул	Обозначение	Описание
<b>Общие сведения</b>		
1851274	FK-MCP 1,5/ 6-STF-3,81	Вилочная часть, Номинальный ток: 8 А, Расчетное напряжение (III/2): 160 В, Полюсов: 6, Размер шага: 3,81 мм, Технология подключения: Пружинные зажимы, Цвет: зеленый, Поверхность контакта: олово
1850893	FRONT-MC 1,5/ 6-STF-3,81	Вилочная часть, Номинальный ток: 8 А, Расчетное напряжение (III/2): 160 В, Полюсов: 6, Размер шага: 3,81 мм, Технология подключения: Винтовые зажимы, Цвет: зеленый, Поверхность контакта: олово
1827745	MC 1,5/ 6-STF-3,81	Вилочная часть, Номинальный ток: 8 А, Расчетное напряжение (III/2): 160 В, Полюсов: 6, Размер шага: 3,81 мм, Технология подключения: Винтовые зажимы, Цвет: зеленый, Поверхность контакта: олово
1852406	MCC 1/ 6-STZF-3,81	Вилочная часть, Номинальный ток: 8 А, Расчетное напряжение (III/2): 160 В, Полюсов: 6, Размер шага: 3,81 мм, Технология подключения: Обжим, Цвет: зеленый, Соответствующие обжимные гнездовые контакты с параметрами номинального тока (А) и сечений проводников (мм <sup>2</sup> ) 5А/МСС-МТ 0,2-0,35 (1859988); 8А/МСС-МТ 0,5-1,0 (1859991)
1828388	MCVR 1,5/ 6-STF-3,81	Вилочная часть, Номинальный ток: 8 А, Расчетное напряжение (III/2): 160 В, Полюсов: 6, Размер шага: 3,81 мм, Технология подключения: Винтовые зажимы, Цвет: зеленый, Поверхность контакта: олово
1828537	MCVW 1,5/ 6-STF-3,81	Вилочная часть, Номинальный ток: 8 А, Расчетное напряжение (III/2): 160 В, Полюсов: 6, Размер шага: 3,81 мм, Технология подключения: Винтовые зажимы, Цвет: зеленый, Поверхность контакта: олово

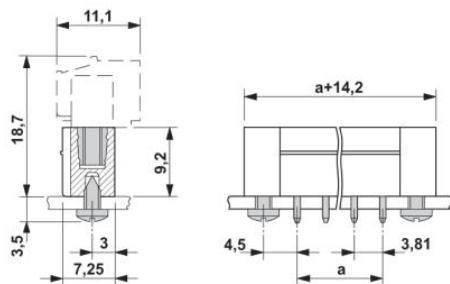
1897584	QC 0,5/ 6-STF-3,81	Вилочная часть, Номинальный ток: 6 А, Расчетное напряжение (III/2): 200 В, Полюсов: 6, Размер шага: 3,81 мм, Технология подключения: QUICKON (непосредственное подсоединение проводников), Цвет: зеленый, Поверхность контакта: олово
---------	--------------------	---

### Чертежи

Расположение отверстий/схема пайки



Размерный чертеж



**Адрес**

PHOENIX CONTACT - Россия ООО Феникс Контакт  
Рус  
Проектируемый проезд 5167, д. 9/1  
119619, Москва, р-н Солнцево, Russia  
Телефон: +7/ 495/974 1761  
Факс +7/ 495/931 9722  
<http://www.phoenixcontact.ru>

ООО "Феникс Контакт Рус"  
Компания оставляет за собой право на изменение технических характеристик.